

*Informationen & Aktuelles
exklusiv für Studien-Teilnehmer*



Neues von der Cegedim Strategic Data GmbH

Sehr geehrte Frau Doktor, sehr geehrter Herr Doktor,

es ist Ihnen bestimmt sofort ins Auge gesprungen: unser neues Logo. Im Zuge von Optimierungsprozessen unserer weltweiten Firmenkommunikation haben wir ein neues Corporate Design entwickeln lassen. Als erstes nach außen sichtbares Zeichen erscheint unser neues Firmen-Logo.

Weiterhin wurde auch der Studienname zur besseren globalen Kommunikation verändert: Aus „THALES“ wird „CSD Patientenlangzeitstudie“.

Jetzt wird schon in der Benennung der Studie deutlich, worum es geht, welche Datenart erhoben wird.

Ein neues Corporate Design ist der kommunikative Teil von Veränderung und Verbesserung, aber uns ist vor allem daran gelegen, dass wir unser Produkt verbessern. Deshalb bitten wir Sie, an unserer Kundenbefragung teilzunehmen. Einzelheiten dazu können Sie in diesem Rundschreiben erfahren.

Beste Grüße
Ihr CSD Team

Kundenbefragung 2007 – Ihre Meinung ist uns wichtig

*„Fürchte dich nicht vor dem langsamen Vorwärtsgehen, fürchte dich nur vor dem Stehenbleiben.“
Chinesische Weisheit*

Stehenbleiben möchten wir auf gar keinen Fall, Verbesserungen sind immer nötig und möglich. Aber wie die chinesische Weisheit schon sagt, ein langsamer wohl abgewogener Fortschritt ist der Schlüssel zum Erfolg.

Um den Fortschritt, das Weiterkommen aber zu ermöglichen, sind wir vor allem auf die Meinung derjenigen angewiesen, die täglich mit der CSD Patientenlangzeitstudie arbeiten. Nur Sie, die teilnehmenden Ärzte, können uns helfen, uns zu verbessern.

Deshalb übersenden wir Ihnen mit diesem Rundschreiben einen Fragebogen. Wir möchten von Ihnen erfahren, wie zufrieden Sie mit der CSD Patientenlangzeitstudie sind und wo eventuell der Schuh noch drückt.

Breites Themenspektrum

Der Fragebogen bezieht sich auf verschiedene Aspekte rund um die CSD Patientenlangzeitstudie. Bei der Entwicklung des Messinstruments waren wir bemüht, einen möglichst breiten Fragenkatalog zu benutzen, damit wir durch

die Kundenbefragung einen guten Gesamteindruck über Ihre Zufriedenheit mit der Teilnahme an der CSD Patientenlangzeitstudie erhalten. Sicherlich wird es auch vereinzelt Kritik an der Studie geben, aber nur von der artikulierten Kritik können wir lernen, können wir unser Produkt verbessern.

Bitte nehmen Sie sich doch die Zeit, unseren 2-seitigen Fragebogen auszufüllen und bis zum 30.03.2007 an uns zurückzufaxen.

Preise winken bei der Teilnahme

Selbstverständlich soll das Ausfüllen des Fragebogens auch belohnt werden: Unter den Einsendungen, die auf dem Fragebogen Namen, Adresse und Praxisstempel angeben, verlosen wir **drei BücherSchecks** im Wert von je **100,-- Euro**.

Wir weisen darauf hin, dass der Rechtsweg bei dieser Verlosung ausgeschlossen und eine Barauszahlung der Gewinne nicht möglich ist.

Großes Interesse am Bonusprogramm

Zahlreiche Anmeldungen zum Bonusprogramm haben uns seit dem letzten Rundschreiben erreicht. Wir freuen uns, dass das Bonusprogramm auf soviel Interesse bei Ihnen stößt!

Wenn Sie sich noch nicht für die Teilnahme am Bonusprogramm entschieden haben, möchten wir das Bonusprogramm in Kürze erläutern:

Mit der 14-tägigen Datenlieferung erhalten Sie Bonuspunkte sowohl für die Verknüpfung von Verordnungen und Diagnosen als auch für die Angabe der Dosierungsempfehlung. Sind 95% Ihrer Verordnungen mit Diagnosen verknüpft,

erhalten Sie 10 Bonuspunkte. Sind 95% Ihrer Verordnungen mit der Angabe der Dosierung versehen, erhalten Sie ebenfalls 10 Bonuspunkte.

Diese Bonuspunkte sind bares Geld wert und werden quartalsweise und auch in der 12-Monats-Summe vergütet.

Eine Anmeldung zur Teilnahme ist weiterhin jederzeit über unseren Ärzteservice möglich, sie erreichen den Ärzteservice unter der Telefonnummer: 0 62 51-8 48 45 11

Datenversand

Die Analyse der Zeitpunkte Ihres Datenversands an uns zeigt, dass viele Teilnehmer der Studie ihre Daten zum Monatsende am 29. oder 30. eines Monats zu uns schicken. Um Ihnen noch zeitnäher Ihre Datenauswertungen erstellen zu können, wäre es sehr hilfreich, wenn Sie den Datenabzug für den Monatsab-

schluss immer erst dann vornehmen, wenn der neue Monat schon begonnen hat, also an den ersten Tagen des Folgemonats. Nur dann ist für Ihre Auswertungen wirklich sichergestellt, dass der vergangene Monat vollständig abgeschlossen ist und alle Daten des Monats in Ihre Analyse einfließen.

Fragen und Antworten zur Studienteilnahme

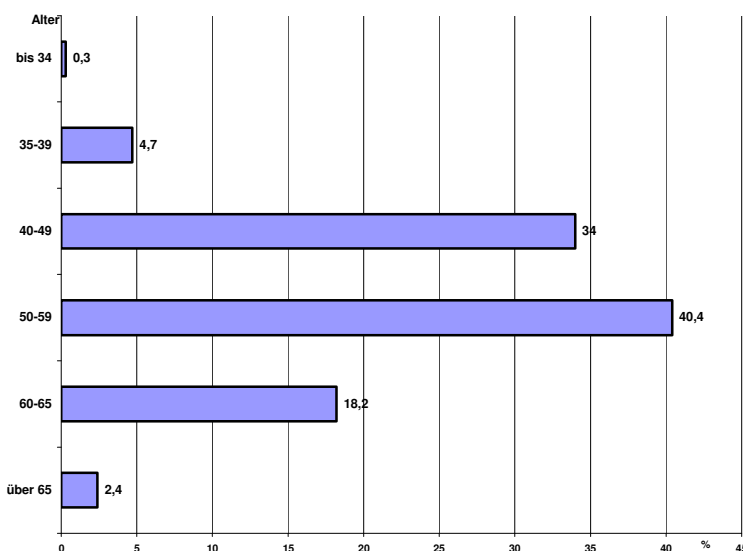
Jeden Tag erreichen unsere Mitarbeiterinnen des Ärzteservices zahlreiche Anfragen. Ob es um die Benutzung der Software-Schnittstelle, Fragen zum Bonusprogramm oder aber auch zum Datenabzug geht, jede Frage wird zeitnah geklärt.

Bitte nutzen auch Sie diese Möglichkeit, Informationen zu erhalten. Unser Bestreben ist es, Ihnen alle Fragen im Zusammenhang mit der CSD Patientenlangzeitstudie zu beantworten,

damit Ihre Teilnahme möglichst reibungslos verläuft.

Häufen sich Anfragen zu bestimmten Themen, dann nehmen wir sie in die FAQ's auf unserer Homepage www.thales-med.de auf. Dort werden diese dann eingehend beantwortet. Ein Besuch auf unserer Homepage lohnt sich also immer!

Die Altersverteilung der Studien-Teilnehmer



Unser Panel steht ständig unter Beobachtung: Um die Gesamtheit der Ärzte (API's) mit den von uns erhobenen Daten abbilden zu können, muss die Verteilung der Ärzte, die an der Studie teilnehmen, der der Grundgesamtheit entsprechen. Ein Faktor dabei ist die Altersverteilung. Aus der Abbildung lässt sich erkennen, dass der größte Anteil der teilnehmenden Ärzte zwischen 50 und 59 Jahre alt ist. Addiert man zu dieser Gruppe die Gruppe der 40 bis 49 Jahre alten Studienteilnehmer, dann stellen diese einen Anteil von 74,4% dar. Jüngere und ältere Ärzte sind entsprechend geringer im Panel vertreten. Den Vergleich zur Grundgesamtheit muss unser Panel damit nicht scheuen: Die Altersverteilung bildet die Grundgesamtheit gut ab.